

Formation Continue



*Développons
vos compétences
de demain et
déployons
vos projets*

CATALOGUE

**FORMA
TION
CONSEIL**

2022

ÉDITO

La bonne gestion des ressources humaines est un facteur-clé de succès pour toute entreprise !

La motivation, les compétences, les projets de développement sont des composantes majeures pour faire évoluer l'entreprise, créer envie et engagement. Mais comment les faire vivre au quotidien et sur la durée ? Comment accompagner les changements, l'organisation et la nécessaire évolution des compétences ? De véritables enjeux portés par chaque acteur de l'entreprise, du dirigeant aux collaborateurs eux-mêmes !

40 ans d'expérience au cœur du management des Hommes qui font les entreprises du territoire

Dans le domaine du développement des compétences la CCI LE MANS SARTHE déploie des solutions formation-conseil RH sur-mesure et une offre de plus de 150 sessions de formation par an.

CCI Le Mans Sarthe, la force d'un réseau régional

Une offre composée de 65 modules courts a été créée et couvre l'ensemble du territoire régional. Elle permet aux entreprises et à nos stagiaires la proximité et la souplesse nécessaire à leur activité professionnelle.



Maud CHOLEAU
Directrice Développement
des compétences

Des solutions et une équipe pluridisciplinaire

Plus de 80 formateurs sélectionnés pour leur expérience, niveau de certification, niveau de maîtrise technique et approches pédagogiques

- Formateurs experts de leur domaine issus du monde de l'entreprise
- Formateurs tous natifs pour nos formations en langues
- Professionnels des RH
- Coachs
- Psychologues du travail
- Consultants spécialistes de la mobilité professionnelle et de l'orientation



VOTRE BESOIN AU CENTRE DE NOTRE APPROCHE

Développons vos compétences de demain
et déployons vos projets

ÉCOUTE ET ANALYSE
DE VOTRE BESOIN

Positionnement,
conseil et orientation



ORIENTATION
CONSEIL

Choix du programme/format
consultant-formateur

Accompagnement
des démarches de
financement et inscription

Des formations-actions,
en présentiel, à distance
ou blended learning



FORMATION OU
ACCOMPAGNEMENT

Des formations
sur-mesure
en INTRA

Prestations
d'accompagnement individuel :
Bilan de compétences VAE /
Booster d'orientation



EVALUATION
DE LA FORMATION

PLAN D'ACTION PERSONNALISÉ

pour favoriser le transfert de compétences
en entreprise et passer à l'action

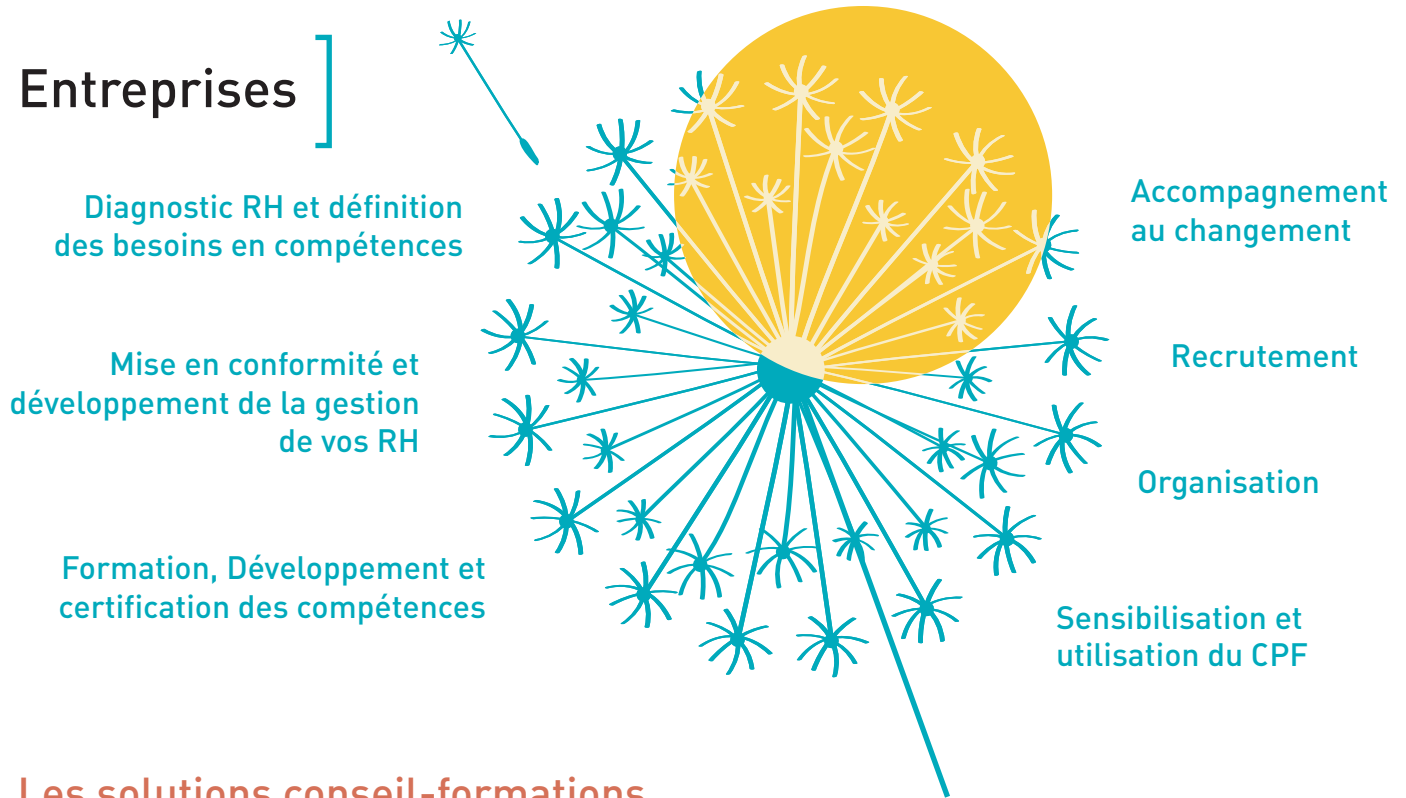


E-COACHING

Un suivi à distance et
à la carte de votre
Plan d'Action Personnalisé

Tarif : de 90 à 150 €/h

[Entreprises]

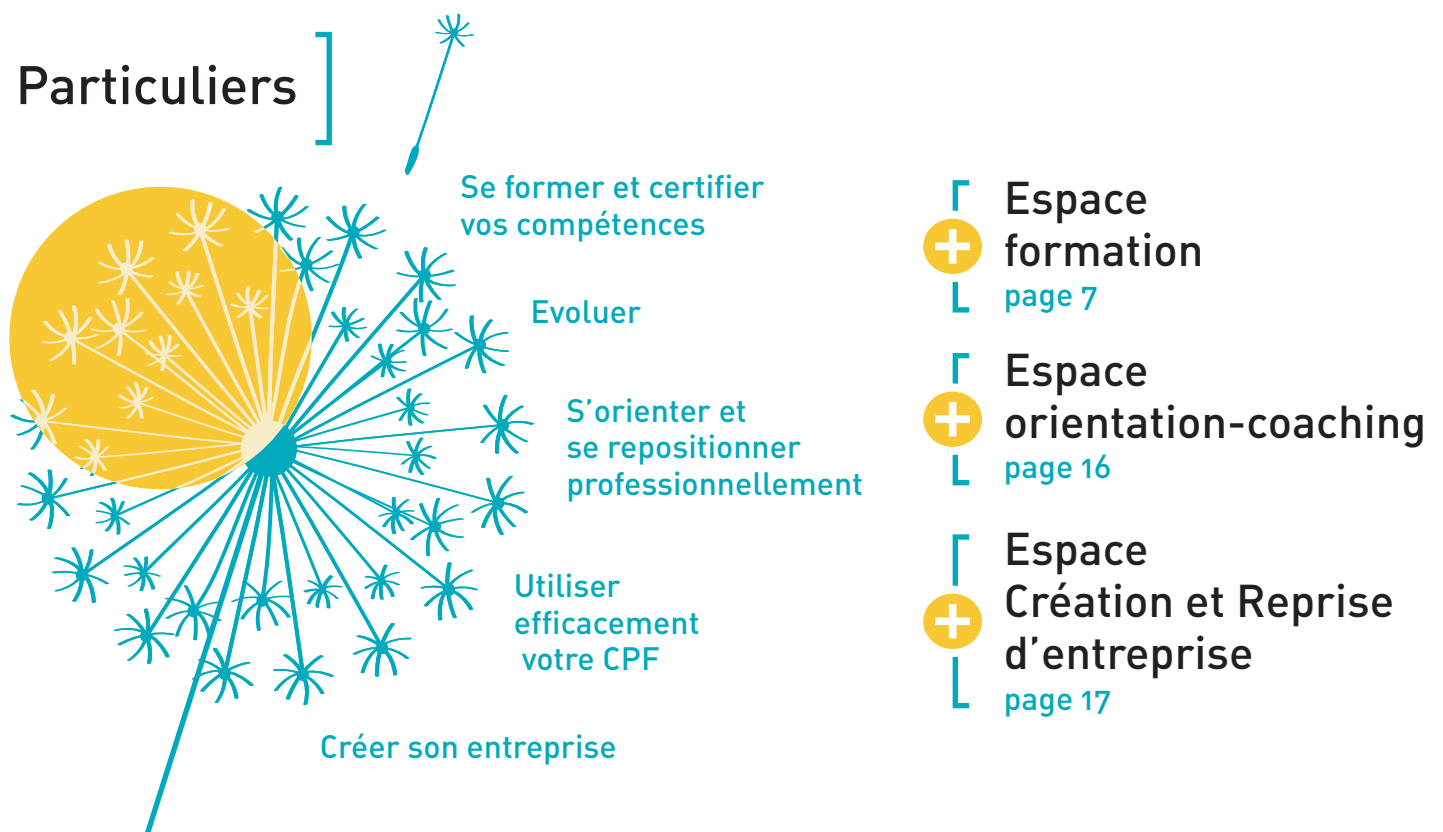


Les solutions conseil-formations pour accompagner le développement de votre entreprise

- Une équipe conseil pour vous orienter vers la formation ou l'accompagnement le plus adapté
- Des prestations d'accompagnement pour consolider la gestion de vos ressources humaines
- Des formations sur-mesure élaborées avec l'entreprise et le formateur expert pour bénéficier d'une ingénierie et de mises en situation adaptées à votre contexte professionnel
- Une offre catalogue avec plus de 150 formations dispensées chaque année
- Des parcours de formations certifiants

#Conseil RH #Formation #GPEC #Compétences #Stratégie #Evolution #Certification

[Particuliers]



#Formation #Orientation #Métier #Evolution #Compétences #Coaching

Pour vous conseiller dans vos projets RH et formation

Une équipe dédiée qui vous conseille également sur les démarches de financement



Adélaïde DELACOU
Conseillère formation
02 43 40 60 99
06 88 74 47 13
adelaide.delacou@lemans.cci.fr



Line LABORDE
Assistante commerciale
02 43 21 58 12
line.laborde@lemans.cci.fr



La certification qualité a été délivrée au titre des catégories d'actions suivantes :
ACTIONS DE FORMATION
ACTIONS DE FORMATION PAR APPRENTISSAGE
ACTIONS PERMETTANT DE VALIDER DES ACQUIS DE L'EXPERIENCE
BILANS DE COMPETENCES

Près de

2000

stagiaires

sont formés chaque année dans nos locaux ou sur les sites des entreprises.

Plus de

30

entreprises

accompagnées chaque année sur le champ des ressources humaines

Plus de

350

personnes

accompagnées chaque année dans le cadre de leur évolution professionnelle : bilan de compétences, coaching, orientation jeunes et VAE

Plus de

4000

**projets professionnels
et de mobilités**

accompagnés depuis 2004

99%

de nos clients

recommandent nos services

86,7%

des stagiaires

ont déclaré être "pleinement satisfait" ou "satisfait au delà de mes attentes" sur les critères suivants :

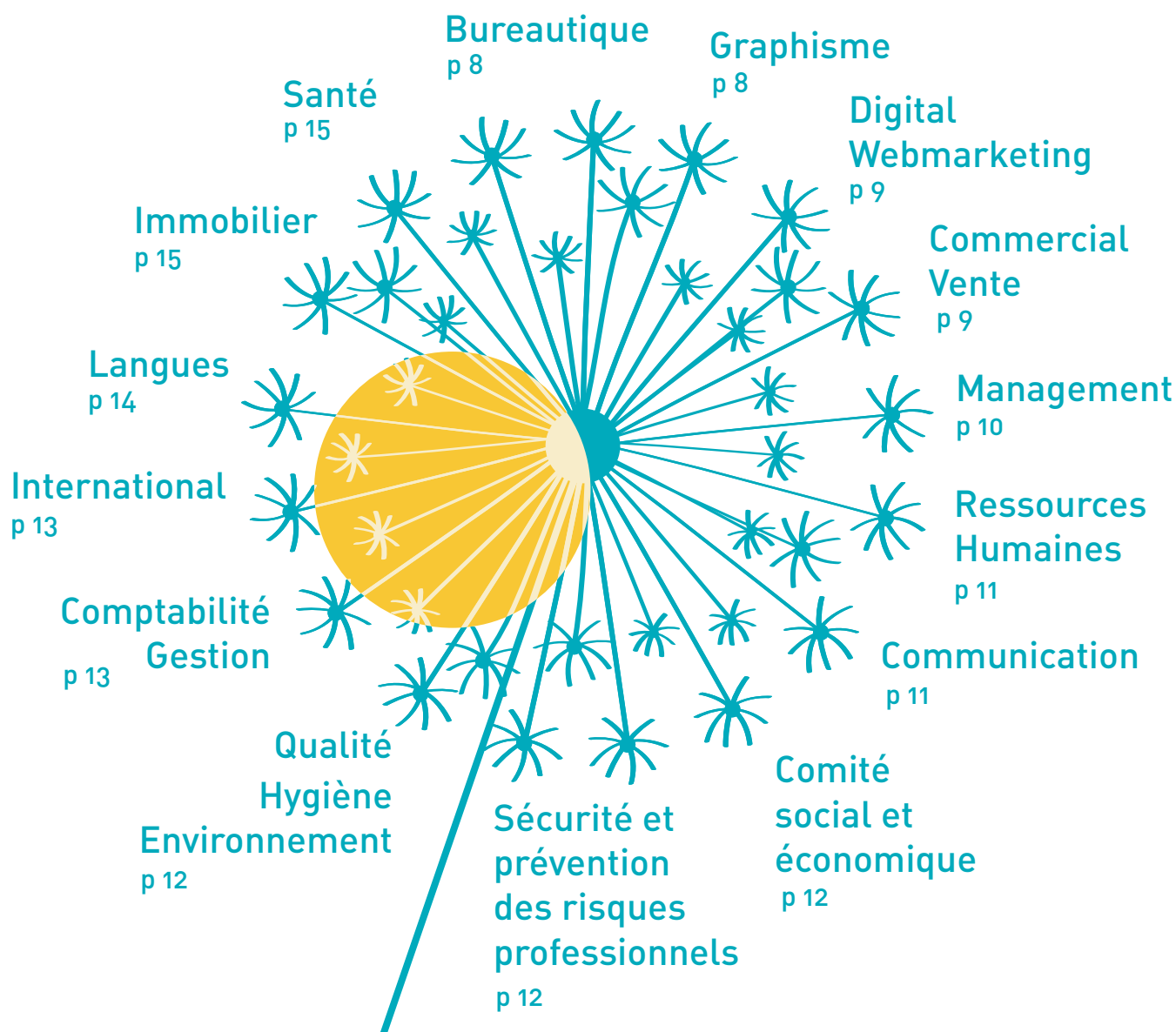
Accès à la formation, Accompagnement CCI, Accueil, Contenu de formation, Ecoute du formateur, Moyens mis à disposition.

ESPACE FORMATION

INTER INTRA

Plus de 150 formations sur 15 grandes thématiques en mode INTER-ENTREPRISES ou INTRA-ENTREPRISE.

Des modules de 1 à 9 jours pour répondre aux besoins ciblés de formation.
Des programmes d'accompagnement et de coaching sur-mesure.



 Formation certifiante ou réglementaire

 Formation éligible CPF
Compte personnel de formation

 Formations proposées par l'ensemble des CCI des Pays de la Loire

 **New** Nouveauté 2022

 Tarifs nets de taxe par participant

 Formations à distance : la majorité des formations proposées sont réalisables à distance. N'hésitez pas à nous consulter !

BUREAU TIQUE

Individualisées ou en groupes, nos formations s'attachent à développer et consolider vos compétences sur les logiciels bureautiques et graphiques.

BUREAUTIQUE



Centre
e-learning



• Formation 100% distanciel

		Durée	Tarif	Dates 1 ^{er} semestre	Dates 2 ^e semestre
BI01	Excel, Word, PowerPoint ou Outlook : distanciel + tutorat individuel à la carte	A déterminer selon positionnement	De 420 € à 620 €	Nous consulter	Nous consulter

• Ateliers tutorés sur-mesure

		Durée	Tarif	Dates 1 ^{er} semestre	Dates 2 ^e semestre
BI033	EXCEL : Initiation, intermédiaire, avancé + option Certif. TOSA/PCIE	2 jours	450 € + certification : 100 €	Demi-journées en semaine	Demi-journées en semaine
BI032	WORD : Initiation, intermédiaire, avancé + option Certif. TOSA/PCIE	2 jours	450 € + certification : 100 €	Demi-journées en semaine	Demi-journées en semaine
BI034	POWERPOINT : Initiation + option Certif. TOSA/PCIE	1 jour	225 € + certification : 100 €	Demi-journées en semaine	Demi-journées en semaine
BI035	Utiliser OUTLOOK et INTERNET + option Certif. TOSA/PCIE	1 jour	225 € + certification : 100 €	Demi-journées en semaine	Demi-journées en semaine
BI12	Office 365 : Les outils collaboratifs TEAMS, One DRIVE,...	1 jour	225 €	Demi-journées en semaine	Demi-journées en semaine

• Formations inter-entreprises

		Durée	Tarif	Dates 1 ^{er} semestre	Dates 2 ^e semestre
BI06	WORD Initiation + option Certif. TOSA/PCIE	2 jours	450 € + option certif. : 100 €	22/02 et 01/03	20 et 27/09
BI07	WORD Perfectionnement + option Certif. TOSA/PCIE	2 jours	450 € + option certif. : 100 €	26/04 et 03/05	08 et 15/11
BI08	EXCEL Initiation + option Certif. TOSA/PCIE	2 jours	450 € + option certif. : 100 €	08 et 15/03	04 et 11/10
BI09	EXCEL Perfectionnement + option Certif. TOSA/PCIE	2 jours	450 € + option certif. : 100 €	10 et 17/05	17 et 24/11
BI04	Réaliser des tableaux croisés dynamiques	1 jour	225 €	02/06	01/12
BI11	EXCEL VBA : initiation à la programmation	2 jours	820 €	09 et 16/06	08 et 15/12
BI10	Powerpoint Initiation + option Certif. TOSA/PCIE	1 jour	225 € + option certif. : 100 €	22/03	06/12

GRAPHISME



		Durée	Tarif	Dates 1 ^{er} semestre	Dates 2 ^e semestre
GR01	ADOBE ILLUSTRATOR	3 jours	1 200 €	Nous consulter	21, 22 et 28/11

DIGITAL

Une panoplie d'offres pour améliorer votre visibilité sur le web et votre communication graphique : de la création de votre site internet, à l'animation des réseaux sociaux en passant par l'optimisation de votre référencement. Des réponses formation et accompagnement pour développer votre réseau et fidéliser votre clientèle.

DIGITAL WEBMARKETING

	Durée	Tarif	Dates 1 ^{er} semestre	Dates 2 ^e semestre
WN02 Facebook pour les entreprises : Créer votre page professionnelle (Niv 1)	1 jour	410 €	03/03	20/09
WN19 Facebook pour les entreprises : Animer votre page professionnelle (Niv 2)	1 jour	410 €	07/04	04/10
WN03 Créer des campagnes de pub via Facebook / Instagram	1 jour	410 €	17/05	22/11
WN17 FR Mettre en œuvre des actions de communication numérique dans l'entreprise + option Certif. CCE)	4 jours	1 600 € (+500 € avec certif.)	07, 08, 21 et 22/03 +CCE 07/04	10, 11, 24 et 25/10 +CCE 17/11
WN05 Instagram pour les pro's	1 jour	410 €	14/03	27/09
WN06 LinkedIn pour les pro's	1 jour	410 €	28/04	18/10
WN13 Créer son site web avec Wordpress + Option certification TOSA/PCIE	2 jours + durée certif.	1 000 € (+290 € avec certif.)	31/03 et 01/04 +CCE 26/04	24 et 25/11 +CCE 13/12
WN09 La boîte à outils numériques du chef d'entreprise (à la carte)	Sur mesure	Nous consulter	Nous consulter	Nous consulter

COMMERCERCE

Dynamisez les compétences commerciales de votre entreprise !

De l'assistant(e) commercial(e) au commercial de terrain, nous vous proposons une offre complète pour développer et structurer vos démarches : accueil téléphonique, prospection commerciale, techniques de vente, négociation...n'auront plus de secret pour vous.

COMMERCIAL - VENTE - ACHATS

	Durée	Tarif	Dates 1 ^{er} semestre	Dates 2 ^e semestre
DC01 FR Optimiser l'accueil professionnel téléphonique et physique	2 jours	800 €	CCI 49	CCI 49 18 et 27/10
DC02 FR Développer son efficacité commerciale au téléphone	2 jours	800 €	Nous consulter	Nous consulter
DC07 FR Optimiser le parcours client : développer la qualité au service du client (option Certif.)	3 jours	1 200 € (+500 € avec certif.)	CCI 49	CCI 49
DC09 FR Réussir la réponse à un appel d'offre dématérialisé	2 jours	800 €	02 et 03/06	Nous consulter
DC10 FR Techniques commerciales et négociations (option Certif.)	5 jours	2 000 € (+500 € avec certif.)	31/03, 01, 04, 28 et 29/04 +CCE 20/05	06, 07, 10, 20 et 21/10 +CCE 17/11
DC11 FR Maîtriser les techniques fondamentales de la vente - module 1	3 jours	1 200 €	31/03, 01 et 04/04	06, 07 et 10/10
DC12 FR Réussir ses négociations commerciales - module 2	2 jours	800 €	28 et 29/04	20 et 21/10
DC03 Booster ses ventes - coaching New	Sur mesure	INTRA : sur devis	INTRA	INTRA
DC04 FR Prospecter sur les réseaux sociaux : Social selling New	2 jours	800 €	CCI 53	CCI 53
DC05 Coacher ses commerciaux New	2 jours	800 €	09 et 10/02	08 et 9/09
DC06 FR Exercer la mission d'organisation et de suivi des achats (option Certification)	4 jours	1 600 € (+500 € avec certif.)	07, 10, 16 et 17/06 +CCE 05/07	17, 18, 24 et 25/11 +CCE 16/12

MANAGEMENT

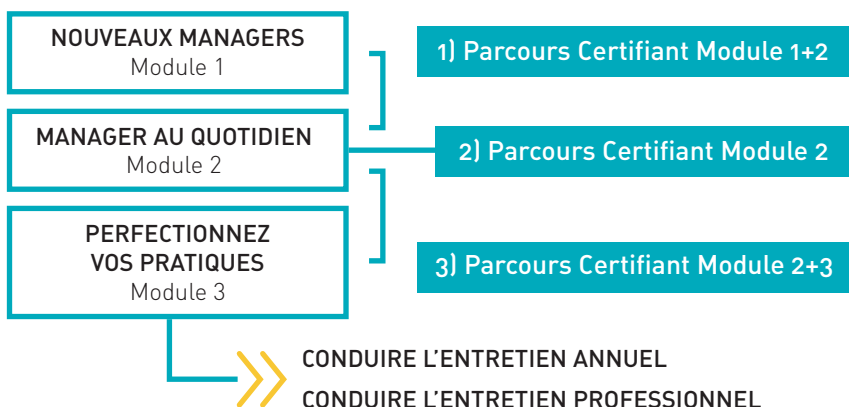
Prise de fonction, amélioration continue, perfectionnement, construisez le parcours de formation en management qui vous convient. Des formations pour les managers en devenir jusqu'aux managers experts ou travaillant en transversal en mode projet.

+ Du coaching individuel à la carte à partir de 150 €/h pour nos formations en management

MANAGEMENT

			Durée	Tarif	Dates 1 ^{er} semestre	Dates 2 ^e semestre
ME20 FR	Nouveaux managers : Prise de fonction (module 1)		2 jours	800 €	09 et 10/02	03 et 04/10
ME07 FR	Manager une équipe (module 2) - Parcours Certifiant possible		4 jours	1 600 € (+ 500 € avec certif.)	07, 08, 09 et 10/03 +CCE 07/04	17, 18, 19 et 20/10 +CCE 17/11
ME08 FR	Management d'équipe : perfectionnez vos pratiques (module 3)		2 jours	800 €	04 et 05/04	28 et 29/11
ME21 FR	Nouveaux managers - Parcours Certifiant (modules 1 & 2)		6 jours	2 900 €	09, 10/02, 7, 8, 9 et 10/03 +CCE 07/04	03, 04, 17, 18, 19 et 20/10 +CCE 17/11
ME06 FR	Manager efficacement toutes les situations de travail Parcours certifiant (modules 2 & 3)		6 jours	2 900 €	07, 08, 09, 10/03, 04 et 05/04 +CCE 26/04	17, 18, 19, 20/10, 28 et 29/11 +CCE 16/12
ME111 FR	Conduire l'entretien annuel		1 jour	400 €	07/04	20/06
ME112 FR	Conduire l'entretien professionnel		1 jour	400 €	08/04	22/06
ME12 FR	Manager un projet (+ option Certification)		4 jours	1 600 € (+ 500 € avec certif.)	CCI 49	CCI 49
ME13 FR	Manager hors hierarchie / en transversal		3 jours	1 200 €	16, 17, 18/05	14, 15 et 16/11
ME25	Manager en prévenant les Risques Psycho-sociaux		Sur mesure	INTRA : sur devis	Nous consulter	Nous consulter
ME01	Devenir MANAGER COACH + option coaching indiv. New		2 jours	1 200 €	12/05 et 16/06	24/10 et 21/11
ME02	Accompagner le changement / La conduite du changement New		2 jours	1 200 €	13/05 et 17/06	25/10 et 22/11
ME03 FR	Manager ses collaborateurs à distance New		3 jours	1 200 €	A distance dates CCI 49	16, 20 et 29/09 04 et 13/10
ME04 FR	L'essentiel du droit du travail pour manager New		1 jour	400 €	CCI 49	CCI 49
ME05	Coaching Professionnel		Sur mesure	INTRA : sur devis	Nous consulter	Nous consulter
ME09 FR	Ecole des Dirigeants Managers New		40 jours	11 200 €	CCI 53	CCI 53

3 parcours de formations modulaires, CERTIFIANTS, éligibles au CPF



STAGES INTRA-ENTREPRISE : "Concevons ensemble le programme qui vous convient"

Quelques exemples : Manager en période changement - Manager une équipe commerciale - Travailler en mode projet - L'essentiel du droit du travail pour manager - Management : Savoir manager une sortie de crise - Management inter-culturel - Manager par le leadership - Accompagnement au Lean Management - Cohésion d'équipe (Team Building)

RH

Professionnel RH, assistant(e) comptable, manager ou dirigeant, l'actualisation de vos connaissances en droit social est une nécessité pour répondre aux évolutions légales. Nous vous proposons de remettre à jour vos compétences mais également de vous professionnaliser sur les domaines clés des ressources humaines.

RESSOURCES HUMAINES

			Durée	Tarif	Dates 1 ^{er} semestre	Dates 2 ^e semestre
GH02 FR	Exercer le rôle de tuteur en entreprise (option Certification)		2 jours	650 € (+500 € avec certif.)	10 et 17/05 +CCE 14/06	10 et 15/11
GH03 FR	Exercer la mission de formateur en entreprise (option Certification)		4 jours	1 600 € (+500 € avec certif.)	07, 08, 27 et 28/04 +CCE 20/05	9, 10, 23 et 24/11 +CCE 13/12
GH01	Actualisation des connaissances en droit social		1 jour	400 €	21/06	06/12
GH04	L'essentiel de la gestion RH New		2 jours	800 €	3 et 4/03	15 et 16/09
GH02	Créer ou mettre à jour le Document Unique d'Evaluation des Risques Professionnels : Une obligation pour tout employeur		Sur mesure	INTRA : sur devis	INTRA	INTRA
GH08	Recruter sans discriminer (formation obligatoire)		1 jour	800 €	28/04	07/09
GH03	Former pour performer : Elaborer et piloter son plan de développement des compétences New		2 jours	800 €	09 et 10/06	17 et 18/11
GH05 FR	Exercer la mission de conseiller AFEST (en mode régional) New		Nous consulter	Nous consulter	CCI 49	CCI 49
GH07	Recruter efficacement ses collaborateurs New		2 jours	800 €	18 et 19/05	13 et 14/10
GH10	Mesurer et agir sur les risques psychosociaux dans l'entreprise New		Sur mesure	INTRA : sur devis	Nous consulter	Nous consulter
GH06	Accompagner les collaborateurs vers le passage à la retraite		1 jour	400 €	03/03	20/10

COMMUNICATION

Mieux communiquer, mieux s'organiser, mieux gérer ses émotions... Que ce soit dans le vie pro ou la vie perso, l'optimisation de son organisation et de sa communication est une spirale vertueuse. Au-delà des compétences métiers, toute personne a besoin de développer des soft skills pour continuer à progresser dans sa communication et gagner en efficacité.

COMMUNICATION

			Durée	Tarif	Dates 1 ^{er} semestre	Dates 2 ^e semestre
DP01 FR	Prendre la parole en public		2 jours	800 €	04 et 05/04	14 et 15/11
DP02 FR	Conduire des réunions efficaces et motivantes		2 jours	800 €	28/02 et 01/03	08 et 09/12
DP04 FR	Gérer son temps et ses priorités		2 jours	800 €	24 et 25/03	17 et 18/11
DP05 FR	Maîtriser les situations professionnelles stressantes New		2 jours	800 €	28 et 29/04	08 et 09/12
DP06 FR	Gérer les conflits professionnels		2 jours	800 €	14 et 15/03	05 et 06/12
DP09	Gérer ses émotions pour mieux communiquer New		2 jours	800 €	05 et 06/04	06 et 07/09
DP10	Adopter la posture de Coach dans vos accompagnements (Educateur, Conseillers, ...)	New	2 jours	800 €	-	27 et 28/10



Parce que diriger une entreprise c'est aussi prévenir, gérer les risques, garantir la sécurité et la santé de l'ensemble du personnel, ce programme vous est dédié. CSE, CSSCT, Sauveteur Secouriste au Travail, Habilitation et recyclage électrique, HACCP, Risques psycho-sociaux, autant de sigles et habilitations que vous devez appréhender.

COMITÉ SOCIAL ET ÉCONOMIQUE


	Durée	Tarif	Dates 1 ^{er} semestre	Dates 2 ^e semestre
QS041 Présider le CSE (RH et Direction) ent. moins de 50 salariés	1 jour	290 €	Nous consulter	Nous consulter
QS040 Présider le CSE (RH et Direction) ent. plus de 50 salariés	1 jour	290 €	Nous consulter	Nous consulter
QS042 Membres CSE : Formation juridique ent. moins de 50 salariés	1 jour	290 €	21/02	15/09
QS043 Membres CSE : Formation juridique ent. plus de 50 salariés	2 jours	580 €	21 et 22/02	15 et 16/09
QS044 Membres CSE : Formation économique ent. plus de 50 salariés	1 jour	290 €	04/03	05/10
QS04 Membres CSE : Formation juridique et économique (ent.+ de 50 salariés)	3 jours	790 €	21, 22/02 et 04/03	15/09, 16/09 et 05/10
QS045 Référent harcèlement sexuel, sexiste et moral	1 jour	290 €	17/03	08/12
QS09 Etre membre du CSSCT - Renouvellement de mandats	3 jours	600 €	12, 13 et 16/05	12, 13 et 15/09
QS10 Etre membre du CSSCT - Premier mandat	5 jours	990 €	12, 13, 16, 23 et 24/05	12, 13, 15/09 19 et 20/09

SÉCURITÉ ET PRÉVENTIONS DES RISQUES

	Durée	Tarif	Dates 1 ^{er} semestre	Dates 2 ^e semestre
QS01 Sauveteur Secouriste au Travail (SST)	 2 jours	210 €	21 et 22/02 04 et 05/04 20 et 21/06	12 et 13/09 21 et 22/11 05 et 06/12
QS02 Maintien et Actualisation SST	 1 jour	120 €	07/03 - 25/04	03/10 - 01/12
QS06 Habilitation électrique basse tension	2 jours	INTRA : sur devis	INTRA	INTRA
QS07 Recyclage habilitation électrique	1 jour	INTRA : sur devis	INTRA	INTRA
QS08 Formation Incendie	1/2 jour	INTRA : sur devis	INTRA	INTRA
QS12 Référent Santé Sécurité : Exercer une mission de Prevention des Risques Professionnels	3 jours	950 €	14, 15/03 et 29/04	26, 27/09 et 10/11
QS13 Gestes et postures	1 jour	INTRA : sur devis	INTRA	INTRA

QUALITÉ - HYGIÈNE - ENVIRONNEMENT

La question environnementale est un sujet dont s'emparent de plus en plus d'entreprises. Inscrivez vous à nos formations sur la gestion des déchets et le bilan carbone pour engager des projets fédérateurs et participer à une question sociétale.

	Durée	Tarif	Dates 1 ^{er} semestre	Dates 2 ^e semestre
QS03 Formation hygiène alimentaire - HACCP	 2 jours	440 €	21 et 22/02 16 et 17/05	10 et 11/10 05 et 06/12
QS16 Optimiser la gestion des déchets en entreprise	1 jour	400 €	03/03	10/11
QS05 Décarbonation et efficacité énergétique : comment initier son projet énergie ? New	2 jours	800 €	29/03	06/10
QS11 FR RSE New	Nous consulter	Nous consulter	CCI 44	CCI 44

COMPTABILITE

La comptabilité et la finance sont des fonctions centrales et très techniques dont les compétences demandent à être réactualisées. Notre offre de formation répond à plusieurs niveaux jusqu'au parcours certifiant sur les essentiels de la gestion d'entreprise.

COMPTABILITÉ - PAIE - GESTION - FINANCE

CF01 FR	Compta niveau 1 : Les écritures comptables		3 jours	1 080 €	12, 20 et 28/04	22, 23 et 26/09
CF02 FR	Compta niveau 2 : Rapprochements et déclarations		3 jours	1 080 €	13, 16 et 17/06	14, 15 et 18/11
CF03 FR	Compta niveau 3 : La préparation du Bilan		3 jours	1 200 €	27, 30/06 et 01/07	09, 12 et 13/12
CF13 FR	Compta niveau 4 : Préparation de la fin d'exercice compta et des éléments de gestion New		3 jours	1 200 €	14, 15 et 21/03	03, 04 et 10/10
CF14 FR	S'initier à la paie New		2 jours	720 €	09 et 10/03	22 et 23/09
CF04 FR	Gérer la paie au quotidien dans l'entreprise - Parcours Certifiant (module 1 et 2)		6 jours	2 280 € (+500 € avec certif.)	24, 29, 30/03, 17, 18 et 20/05 +CCE 14/06	24, 25, 28/10, 21, 22 et 24/11 +CCE 13/12
CF05 FR	Etablir la paie et les charges sociales - module 1		3 jours	1 080 €	24, 29 et 30/03	24, 25 et 28/10
CF06 FR	Maîtriser la paie et les évolutions législatives - module 2		3 jours	1 200 €	17, 18 et 20/05	21, 22 et 24/11
CF07 FR	Relance des impayés		1 jour	400 €	Nous consulter	Nous consulter
CF08 FR	Les essentiels de la gestion d'entreprise - Parcours Certifiant (module 1 et 2)		5 jours	2 000 € (+500 € avec certif.)	09, 10, 11, 16 et 17/05 +CCE 14/06	14, 15, 16, 21 et 22/11 +CCE 13/12
CF09 FR	Gestion d'entreprise - module 1 : Les Fondamentaux		3 jours	1 200 €	09, 10 et 11/05	14, 15 et 16/11
CF10 FR	Gestion d'entreprise - module 2 : Elaborer des tableaux de bord		2 jours	800 €	16 et 17/05	21 et 22/11
CF11 FR	La gestion financière New		2 jours	800 €	04 et 05/04	21 et 22/11
CF12 FR	Les fondamentaux du contrôle de gestion		2 jours	800 €	28 et 29/03	05 et 06/12

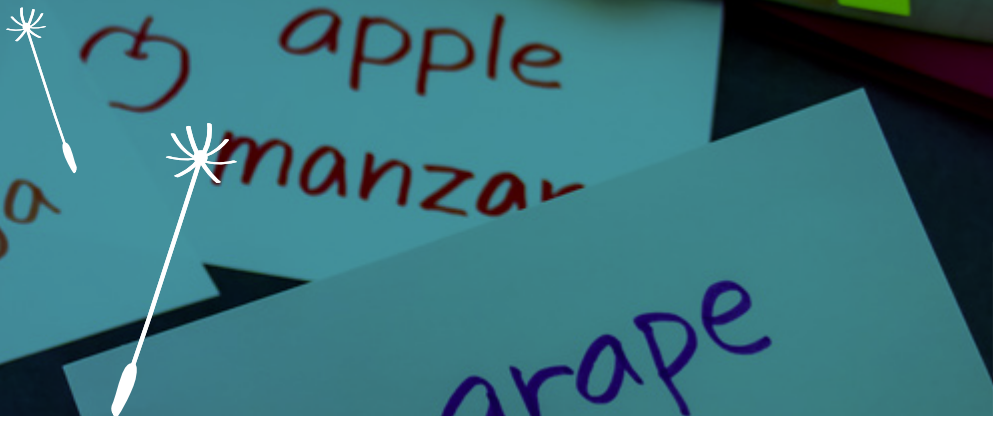
INTERNATIONAL

Le développement de votre entreprise à l'international est un enjeu pour vous. Maîtrisez toutes les réglementations et procédures pour passer à l'action.

INTERNATIONAL

			Durée	Tarif	Dates 1 ^{er} semestre	Dates 2 ^e semestre
DI00 FR	Gérer les opérations à l'international (option certification)		9 jours	3 600 € (+500 € avec certif.)	18/03, 01, 25, 26/04, 02, 23, 24, 30, 31/05	30/09, 07, 13, 14 et 20/10, 13, 18/11, 01 et 02/12 +CCE 16/12
DI02 FR	Les incoterms		1 jour	400 €	18/03	30/09
DI03 FR	Transport et Logistique à l'international		1 jour	400 €	01/04	07/10
DI04 FR	Les procédures douanières		3 jours	1 200 €	25, 26/04 et 2/05 +CCE 14/06	13, 14 et 20/10 +CCE 16/12
DI05 FR	Sécuriser les paiements à l'international		2 jours	800 €	23 et 24/05	17 et 18/11
DI06 FR	Optimiser le traitement de la chaîne documentaire		2 jours	800 €	30 et 31/05	01 et 2/12
DI10	DEB, DES et TVA Intracommunautaire		1 jour	400 €	20/01/2022 17/05/2022	18/10

LANGUES



Parce que maîtriser une langue étrangère est incontournable aujourd'hui, notre Centre d'Etude de Langues vous propose des solutions professionnelles adaptées à tous vos projets. Découvrez nos méthodes innovantes et accélérez votre progression accompagné par nos formateurs experts.

LANGUES Contact : Catriona CUREAU • 02 43 50 29 48 • cel@lemans.cci.fr

Testez-vous et identifiez vos besoins gratuitement sur www.oscar-cel.com

• POUR LES PROFESSIONNELS

			Durée	Tarif	Dates 1 ^{er} semestre	Dates 2 ^e semestre
LA11	Prendre la Parole en Public en situation professionnelle en Anglais		1 jour	400 € (+ certif en option)	26/04/2021	06/10, 08/12
LA08	Pack Business PRO CPF : Anglais, Espagnol, Italien, Allemand et FLE		20h	620 € (+ certif.)	Entrée/Sortie permanente	Entrée/Sortie permanente
LA07	Semaine Intensive avec repas : Anglais, Espagnol, Allemand et Italien		35h	1 074 € (+ certif)	du 7 au 11/03 ou du 13 au 17/06	du 3 au 7/10 ou du 12/12 au 16/12
LA09	Semaine en immersion avec hébergement : Anglais		5 jours	2 885 €	Entrée/Sortie permanente	Entrée/Sortie permanente
LA03	Pack Certification - TOEIC, LINGUASKILL, CLOE, BRIGHT : Anglais, Espagnol, Allemand, Italien et FLE		4h en indiv. ou 10h mini-groupe	367 € (+ certif.)	Entrée/Sortie permanente	Entrée/Sortie permanente
LA12	Atelier Team Building en cuisine : Anglais		1 jour	Sur devis	Nous consulter	Nous consulter
LA15	Rédiger des écrits professionnels de qualité en Français		20h	1 756 € (+ certif.)	Entrée/Sortie permanente	Entrée/Sortie permanente
LA16 FR	Formule individuelle PRO : Anglais, Espagnol, Allemand, Italien, Portugais, FLE (Cours face à face / Cours visio / Elearning)		A partir de 20h	A partir de 1430 €	Entrée/Sortie permanente	Entrée/Sortie permanente

• SPÉCIFIQUES / SUR-MESURE

LA10 a/b	Parcours PREMIUM "SUR MESURE" (toutes langues)		Nous consulter	Sur devis	Entrée/Sortie permanente	Entrée/Sortie permanente
LA05	Pack filles et garçons au pair : Français Langue Etrangère (FLE)		60h	510 €	Nous consulter	Nous consulter
LA03 a2	Packs Demandeur d'emploi (toutes langues)		Jusqu'à 240h	Prise en charge	Entrée/Sortie permanente	Entrée/Sortie permanente

• POUR LES JEUNES

LA04	Stage d'été en Anglais		3 jours	220 €	du 19/04 au 22/04	29, 30 et 31 août
LA03	Pack Certification - TOEIC, LINGUASKILL, CLOE, BRIGHT : Anglais, Espagnol, Allemand, Italien et FLE		4h en indiv ou 10h mini-groupe	367 € (+ certif.)	Entrée/Sortie permanente	Entrée/Sortie permanente
LA17 FR	Formule individuelle JEUNE : Anglais, Espagnol, Allemand, Italien, Portugais et FLE (Cours face à face / Cours visio / Elearning)		A partir de 20h	A partir de 1 430 €	Entrée/Sortie permanente	Entrée/Sortie permanente

• POUR LE LOISIR

LA01/ LA06	Pack Loisirs : Anglais, Espagnol, Allemand, Italien, Portugais et FLE (Groupes de niveaux)		20h	620 € (+ certif.)	Entrée/Sortie permanente	Entrée/Sortie permanente
LA22	Stage de Théâtre en Anglais		2/3 jours	375 € (+ certif.)	25 et 26/03	25 et 26/11
LA21	Atelier cuisine en Anglais "Cooking with Trish Deseine" New Plusieurs Ateliers thématiques		1 jour	A partir de 350 € (+ certif.)	Stage Hiver : 15/01 - 12/02 - 12/03 Stage Printemps/Été : 09/04 - 14/05 - 18/06	Stage Automne : 17/09 - 15/10 - 19/11 Spécial Noël : 03/12
LA17 FR	Formule individuelle LOISIR : Anglais, Espagnol, Allemand, Italien, Portugais, FLE (Cours face à face / Cours visio / E-learning)		A partir de 20 h	A partir de 1 430 €	Entrée/Sortie permanente	Entrée/Sortie permanente

Le CEL propose les certifications : CLOE, TOEIC, Linguaskill, Bright, Le Robert...

Contactez-nous également pour les prestations d'Accompagnement RH Linguistique, de traduction et Interprétation

IMMOBILIER

Vous êtes agent immobilier, professionnalisez-vous sur les questions d'urbanisme, les diagnostics énergétiques et sur les réglementations en vigueur.

IMMOBILIER

		Durée	Tarif	Dates 1 ^{er} semestre	Dates 2 ^e semestre
IM01	Les fondamentaux en droit immobilier (droit civil, servitudes, ...)	1 jour	400 €	22/02	13/09
IM02	L'urbanisme rénové post Lois Alur et Elan (Niveau 1)	1 jour	400 €	22/03	11/10
IM03	Savoir rédiger ses contrats pour éviter sa mise en responsabilité	1 jour	400 €	08/03	20/09
IM04	Sécuriser ses mandats de vente (régime matrimoniaux, capacité du mandant, mandat hors établissement...)	1 jour	400 €	01/06	18/10
IM05	Les préalables juridiques à l'évaluation immobilière et les pathologies du bâti	1 jour	400 €	17/05	08/12
IM06	Comprendre un diagnostic énergétique	1 jour	400 €	17/03	06/12
IM07	Urbanisme et divisions foncières (Niveau 2)	1 jour	400 €	10/05	22/11
IM08	Critères d'habitabilité, décence, et performance énergétique	1 jour	400 €	26/04	29/11
IM09	Droit de la construction, savoir maîtriser les acteurs et les contrats	1 jour	400 €	05/04	08/11
IM10	Déontologie, TRACFIN et discrimination	1 jour	400 €	25/01	01/12

SANTÉ

Professionnels de santé en structure hospitalière, Kinésithérapeutes : apprenez à réaliser un appareil d'immobilisation pour prendre en charge vos patients.

SANTÉ

		Durée	Tarif	Dates 1 ^{er} semestre	Dates 2 ^e semestre
SA03	Gyprothérapie : immobilisations plâtres et résines (initiation appareils courants)	4 jours	1 880 €	14, 15, 16 et 17/03 31/05, 01, 02 et 03/06	13,14,15 et 16/09
SA02	Gyprothérapie : immobilisations plâtres et résines (perfectionnement appareils spécifiques)	3 jours	1 410 €	Nous consulter	28, 29 et 30/11

Γ ESPACE + ORIENTATION - COACHING L MOBILITÉ PROFESSIONNELLE

Parce qu'un français sur 2 envisage un projet de reconversion professionnelle.

Parce qu'un jeune sur 5 entre 18 et 25 ans estime qu'il a subi son orientation. Un espace orientation vous est dédié !

Notre équipe de psychologues du travail, consultants en mobilité et en insertion professionnelle, consultants RH et Coachs vous aide à :



FAIRE LE POINT

sur votre situation
et vos besoins



VOUS ORIENTER

vers la prestation
la plus adaptée



ENGAGER

le changement



DÉFINIR ET ACTIVER

votre projet : orientation,
évolution de carrière,
formation, reclassement

Premier RDV gratuit pour :

s'informer, identifier la prestation et faire connaissance avec le consultant qui vous accompagnera.

Pour toutes informations contactez :



Christèle VERRIER
Assistante Administrative et Commerciale
02 43 21 58 10
christele.verrier@lemans.cci.fr

<http://www.idcompetences.fr/>

Des prestations multiples et à la carte pour s'adapter au mieux à vos attentes

Bilan de compétences > 24h
PROJET / CLASSIQUE / COACHING



De 1 200 € à 2 000 € - Financement CPF / Entreprise / TNS

Booster d'orientation > à la carte
pour les jeunes de 14 à 25 ans

70 €/h

Info Conseil VAE > 1h
Financement région

Appui Carrière > à la carte
80 €/h

Accompagnement VAE > durée à définir
Financement CPF / Entreprise / TNS



Préparer sa retraite > formation 1 jour
Financement Entreprise

Coaching individuel > à la carte
90 €/h

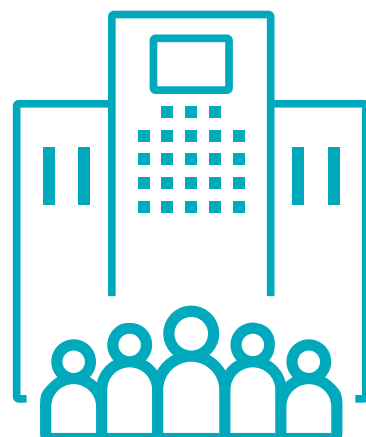
Γ ESPACE + CRÉATION L REPRISE ENTREPRISE

Près de 850 000 entreprises créées en 2020,
c'est du jamais vu en France !
Vous avez décidé de vous lancer dans l'aventure
entrepreneuriale ?

Pour que votre création / reprise d'entreprise soit une réussite, l'équipe du Pôle Création / Reprise de la CCI vous accompagne tout au long de ce processus : analyse de votre idée, étude de marché, aide au choix de la structure juridique, financement et lancement de votre activité,...

Notre accompagnement est à la fois individuel et collectif afin d'être au plus proche de vos besoins.

Dans l'objectif de maximiser vos chances de succès, n'hésitez pas à nous contacter



Pour toutes informations contactez :



Pôle création/reprise entreprise
02 43 21 00 10
creationreprise@lemans.cci.fr

<https://www.lemans.sarthe.cci.fr/>



Nos prestations Création/Reprise entreprise

5 jours pour entreprendre > 5 jours
Janvier/Avril/Juin/Septembre
525 €

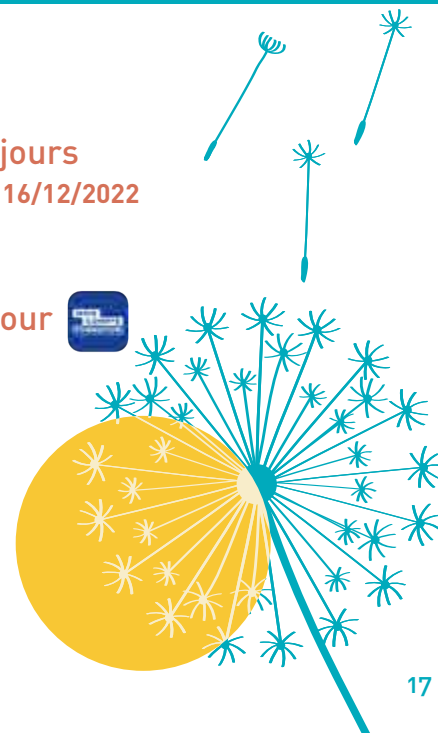


Accès entrepreneur > 29 jours
Du 22/02 au 01/04 - Du 07/11 au 16/12/2022
Financement région

Micro entrepreneur > 1 jour
140 €



Reprise d'entreprise > 1 jour
140 €



« J'utilise mon CPF avec la CCI ! »

lemans.sarthe.cci.fr

CCI LE MANS SARTHE

MON COMPTE CPF

La formation professionnelle évolue, vous aussi passez à l'action !

C'EST QUOI ?

En travaillant, je dispose d'un Compte Personnel de Formation (CPF), crédité en euros **pour financer mes choix de formation**.
Mon Compte Formation s'ouvre automatiquement lors de mon entrée dans la vie active et me suivra jusqu'à ma retraite.
Mes droits restent acquis même en cas de changement d'employeur ou de perte d'emploi.

UTILISER MON CPF, POURQUOI ?

- J'ai envie de me former
- Je favorise mon évolution professionnelle
- Je développe mes compétences
- Je souhaite me reconvertir
- Je recherche une formation qui me correspond

QUAND L'UTILISER ?

En dehors de mon temps de travail, je me forme quand je veux.

Sur le temps de travail, je sollicite l'autorisation de mon employeur pour prévoir mon action.

DES FORMATIONS POUR TOUS !

Je suis...

- Apprenti de 15 ans en contrat d'apprentissage ou de professionnalisation
- Âgé de 16 ans et plus
- Salarié ou agent public
- Demandeur d'emploi
- Travailleur indépendant

COMMENT ÇA MARCHE ?

Mon inscription ne prend que quelques minutes !

Je me laisse guider par ma CCI.
cf. : Je passe à l'ACTION

QUELLES FORMATIONS ?

Pour utiliser mon CPF, je choisis une **formation certifiante ou diplômante** accessible sur le site ou l'application mobile *Mon Compte Formation*.

Je peux également utiliser mon CPF pour financer un accompagnement VAE, un bilan de compétences, l'accompagnement à la création ou reprise d'entreprise...

COMBIEN DOIS-JE PAYER ?

Ma formation peut être entièrement financée avec le CPF !

Mon compte est alimenté automatiquement, par année de travail, et à hauteur de **500€/an**.

QUALIOPi

la marque de certification qualité des prestataires
d'actions de Développement des Compétences

La CCI du Mans et de la Sarthe est certifiée QUALIOPi depuis le 9/12/2020 sur toutes les actions de développement des compétences mises en œuvre par ses différents services et écoles et détient cette certification sur :

- Les actions de formation
- Les Bilans de compétences
- La Validation des Acquis de l'Expérience

Conformément à la loi « liberté de choisir son avenir professionnel » du 5 septembre 2018, cette certification nous a été délivrée par le bureau Veritas accrédité par le Comité Français d'Accréditation (COFRAC).

QUALIOPi, c'est quoi ?

Cette certification délivrée au nom de l'Etat atteste de la qualité du processus mise en œuvre par la CCI du Mans et de la Sarthe dans toutes les étapes qui jalonnent votre parcours auprès de tous nos services : Formation en apprentissage ou en contrat de professionnalisation, formation diplômante et/ou professionnelle, formation continue, bilan de compétences ou VAE.

Elle vous garantit un accueil et un accompagnement de qualité tout au long de votre parcours sur les points suivants :

- Les conditions d'information du public
- L'identification précise des objectifs des prestations
- L'adaptation aux publics bénéficiaires
- L'adéquation des moyens pédagogiques et la qualification et le développement des connaissances et compétences des personnels
- L'inscription et l'investissement du prestataire dans son environnement professionnel
- Le recueil et la prise en compte des appréciations et des réclamations formulées par les parties prenantes aux prestations délivrées



 **RÉPUBLIQUE FRANÇAISE**

La certification qualité a été délivrée au titre des catégories d'actions suivantes :

ACTIONS DE FORMATION
ACTIONS DE FORMATION PAR APPRENTISSAGE
ACTIONS PERMETTANT DE VALIDER DES ACQUIS DE L'EXPERIENCE
BILANS DE COMPETENCES

Formation Continue CCI Le Mans Sarthe

7 avenue des Platanes

72100 LE MANS

02 43 21 58 12 - formation.continue@lemans.cci.fr



Organisme certifié :



La certification qualité a été délivrée au titre des catégories d'actions suivantes :

ACTIONS DE FORMATION

ACTIONS DE FORMATION PAR APPRENTISSAGE

ACTIONS PERMETTANT DE VALIDER DES ACQUIS DE L'EXPERIENCE

BILANS DE COMPETENCES



Découvrez toute notre offre :

www.lemans.sarthe.cci.fr